

MONTHLY MEMBERSHIP PROGRESS REPORT

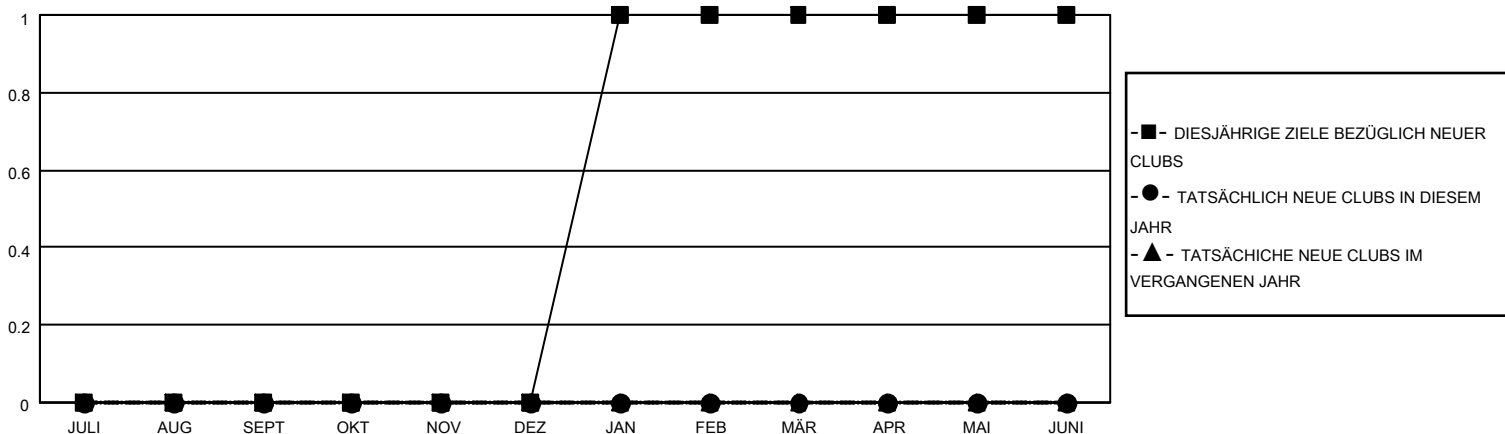
STANDORT SWITZERLAND

District 102 C

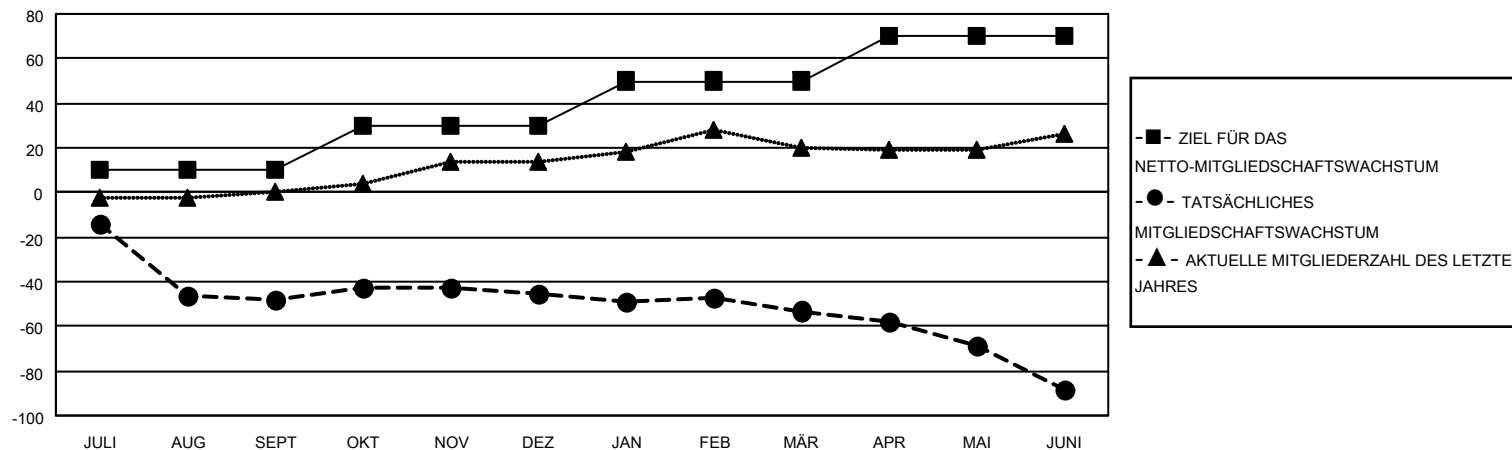
Results as of: 6/30/2021

Clubs				Pro Mitglied			
ERGEBNISSE FÜR 2020-2021				ERGEBNISSE FÜR 2020-2021			
QUARTAL	ZIEL NEUE CLUBS	NEUE CLUBS	AUFGELOSTE CLUBS	QUARTAL	ZIEL FÜR DAS NETTO-MITGLIEDERSCHAFTSWACHSTUM	TATSÄCHLICHES MITGLIEDERSCHAFTSWACHSTUM	AKTUELLE ANZAHL ABGEMELDETER MITGLIEDER (einschließlich Transfermitglieder)
JULI/AUG/SEPT	0	0	0	JULI/AUG/SEPT	10	19	66
OKT/NOV/DEZ	0	0	0	OKT/NOV/DEZ	20	38	30
JAN/FEB/MÄR	1	0	0	JAN/FEB/MÄR	20	14	21
APR/MAI/JUNI	0	0	0	APR/MAI/JUNI	20	11	46

ZIELE UND TATSÄCHLICHE NEUE CLUBS KUMULATIV



ZIELE UND TATSÄCHLICHE MITGLIEDER KUMULATIV



ABGEMELDETE CLUBS: 0

AUSGETRETENE MITGLIEDER

VERSTORBEN	46
CLUB AUFGELOST	0
SONSTIGES	117
GESAMT	163

44 VON 69 CLUBS HABEN 1 ODER MEHR NEUE MITGLIEDER AUFGENOMMEN

[KLICKEN SIE HIER FÜR KUMULATIVE MITGLIEDERSCHAFTSDATEN](#)

GESCHLECHTERVERTEILUNG

MANN	2,617 (90.71%)
FRAU	268 (9.29%)

GESAMTANZAHL DER MITGLIEDER IN EINER FAMILIENEINHEIT	0
FAMILIENMITGLIEDER, DIE NUR DIE HÄLFTE DER INTERNATIONALEN BEITRÄGE ZAHL FN	0